

## NOTE D'INFORMATION

### A l'attention des Riverains

#### lieu-dit la Métairie L'EGUILLE SUR SEUDRE

**Objet :** Pose d'une canalisation de refoulement des eaux usées

Madame, Monsieur,

La Communauté d'Agglomération Royan Atlantique (CARA) a mandaté l'entreprise SOGEA-S RTP pour réaliser des travaux d'assainissement. Les travaux consistent à poser un réseau de refoulement entre la station d'épuration actuelle (située à la Métairie) et le bourg de la Petite Eguille. Suite à cette opération, l'entreprise ATH réalisera la pose et la mise en service d'un poste de relèvement des eaux usées dans l'emprise de la station d'épuration (voir plan au verso).

En collaboration et en accord avec les élus de la commune de L'EGUILLE-SUR-SEUDRE, **les travaux sur la voie publique auront une durée prévisionnelle de 6 semaines**. Ils seront réalisés à partir du lundi 03 février 2020.

Le personnel de l'entreprise est sensibilisé sur les conditions de sécurité. Par ailleurs, il fera son possible pour limiter l'impact auprès des usagers. Les horaires du chantier seront les suivants : 8h30-12h00 / 13h00-17h00.

La maîtrise d'œuvre de l'opération est assurée par le bureau d'études HECA. Pour tout problème lors des travaux, le chef de chantier de l'entreprise SOGEA-S RTP : MATRAT Florent, sera à votre écoute et disponible pour toute sollicitation.

Vous trouverez au verso de ce courrier un plan de localisation des travaux ainsi que les personnes à contacter en cas de problème. Ci-après le détail de l'opération :

#### Rue de la Métairie

La circulation sera maintenue par alternat en demi-chaussée. Dans la mesure du possible, l'accès à vos propriétés, bien que perturbé, sera maintenu. Nous vous précisons que les bus qui circulent sur la route de Saujon ne seront pas impactés.

Néanmoins, les véhicules de ramassage des ordures ménagères, des déchets recyclables et des déchets verts ne pourront pas circuler. Par conséquent, des conteneurs de regroupement, seront installés aux abords de la route de L'Eguille (localisation disponible sur le plan ci-après) :

- Ils sont strictement réservés à vos ordures ménagères, à l'exclusion de tout emballage recyclable ou déchet vert.
- Les sacs jaunes translucides de pré-collecte et les déchets verts pourront être déposés à côté des bacs de regroupement, le jour de la collecte.

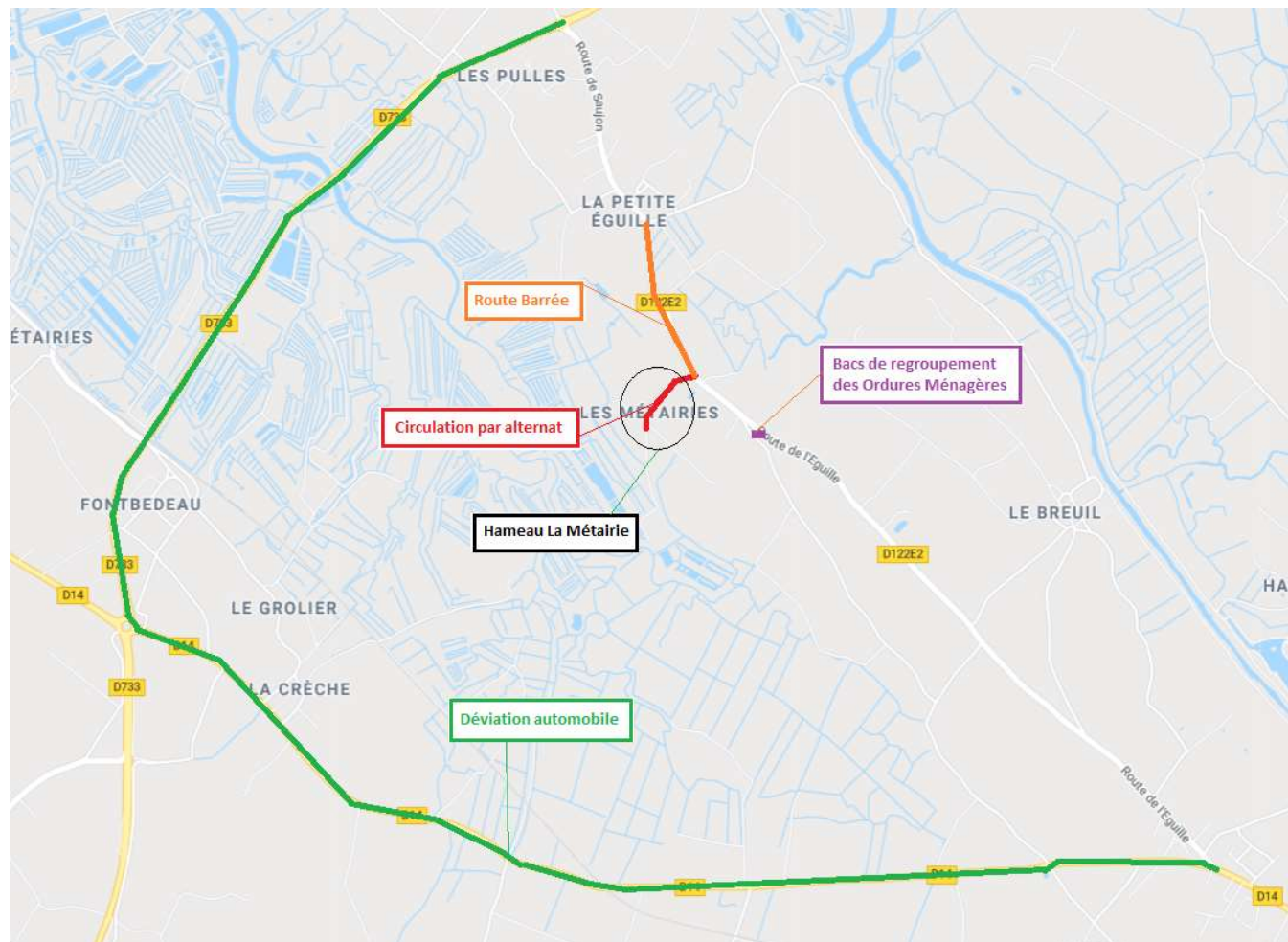
#### Route de Saujon

A l'exception des bus, la voie sera interdite à la circulation et une déviation sera mise en place. Néanmoins, le ramassage des ordures ménagères ne sera pas impacté.

Comptant sur votre compréhension, et vous priant de bien vouloir nous excuser par avance des gênes pouvant être occasionnées,

Nous vous prions d'agréer, Madame, Monsieur, nos respectueuses salutations.

## Plan récapitulatif des travaux d'assainissement



## Contacts

**Entreprise : SOGEA-SRTP**  
MATRAT Florent      CREMOUX ERIC  
06 11 81 69 94      06 13 50 17 76

**Maitre d'Oeuvre : CLAIR Bertrand**  
06 80 25 87 81

**Contact CARA : MICHAUD Brice**  
Tél : 05 46 39 64 00  
assainissement@agglo-royan.fr