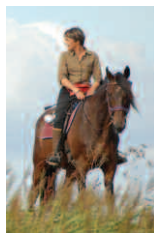


SAMEDI 28 AOÛT

RANDONNÉES PÉDESTRE / CYCLO ÉQUESTRE



MORNAC-SUR-SEUDRE

(Parking de la Cure, proche des Halles)

12 h

PIQUE-NIQUE tiré du sac.

Avec tous les randonneurs (pédestre, cyclo, équestre, nautique)

POINT DES INSCRIPTIONS : randonnées à pied, à vélo et à cheval

Prévoir de l'eau et un équipement adapté à la randonnée

14 h

DÉPART RANDONNÉE PÉDESTRE ET CHEVAL

Pédestre : boucle de 10 km - Cheval : boucle de 18 km

Arrêt Dégustation d'huîtres offert par la commune de Breuillet

15 h

DÉPART RANDONNÉE CYCLO

Vélo : boucle de 26 km

Arrêt Dégustation d'huîtres offert par la commune de Breuillet

RANDONNÉE NAUTIQUE

14 h

PORT DE CHATRESSAC - CHAILLEVETTE

30 à

2^e édition : RANDONNÉE NAUTIQUE

15 h

POINT DES INSCRIPTIONS à la randonnée nautique

30

PARCOURS : DE CHAILLEVETTE À MORNAC

15 h

DÉPART RANDONNÉE NAUTIQUE : Kayaks - Canoës -

45

Avirons - Voiles légères

ANIMATIONS

PORT DE MORNAC-SUR-SEUDRE

18 h

ARRIVÉE DES RANDONNEURS

Marcheurs, vélos, chevaux, kayaks, voiles légères, bateaux traditionnels... Apéritif offert par la commune

20 h

REPAS DE VILLAGE

Possibilité d'acheter son repas sur le marché fermier

21 h

CONCERT BAL « ZENZIBAL » : Mambo, Tcha tcha tcha

avec Jean Dufour (trompette/chant), Franck Jaccard (piano), Cyril Babin (contrebasse), Sébastien Jonckherre (batterie), Carl Schlosser (saxophone/flûtes), Philippe Naeder (percussions)

22 h

Illumination des bateaux

De 15 h à 23 h - Port de Mornac

MARCHÉ FERMIER
par la Chambre d'Agriculture

• Départ de la "navette-retour" pour les chauffeurs de la randonnée nautique - 18 h 30, parking du Port de Mornac

DIMANCHE 29 AOÛT

RANDONNÉE NAUTIQUE



11 h 30

à

15 h 30

LA TREMBLADE EMBARCADÈRE

- Déchargement du matériel : embarcadère de la Grève

- Stockage des véhicules et remorques : Place Faure Marchand

- Navette gratuite entre le centre-ville et l'embarcadère (cale ronde)

- Inscriptions à la Randonnée Nautique

16 h *

DÉPART des kayaks, avirons, voiles légères

17 h *

DÉPART des voiles traditionnelles - habitables**

Animation musicale par « Les Zévadés de la Zic »

À partir
de 17 h

PORT DE L'ÉGUILLE-SUR-SEUDRE

ARRIVÉE DE LA RANDONNÉE NAUTIQUE

Animation musicale par « Les Zévadés de la Zic »

19 h 30 : REMISE DES LOTS

20 h : POT DE CLÔTURE offert par la commune

À partir
de
20 h 30

REPAS TIRÉS DU PANIER

Restauration sur place : stands grillades, buvette... par "Voiles et Nature"

De 15 h à 20 h - Port de l'Éguille-sur-Seudre

MARCHÉ DE PRODUITS RÉGIONAUX

• Départ de la "navette-retour" pour les chauffeurs de la randonnée nautique - 19 h, Port de L'Éguille

* Départ prévisionnel susceptible d'évoluer en fonction des conditions de mer et de vent

** Inscriptions obligatoires en amont auprès de la Station Nautique si nuitée des bateaux au Port de l'Éguille

Inscription

NOM / Prénom _____

Adresse _____

CP - VILLE _____

Tél. _____

E.mail _____

RÉSERVATION DES EMBARCATIONS AVANT LE 20 AOÛT (dernier délai)
À LA STATION NAUTIQUE

Je m'inscris à la randonnée du samedi 28 août :

Tarif : 6 €/par personne - Gratuit pour les moins de 13 ans

Randonnées à pied, à vélo, à cheval

Départ : Mornac - Arrivée : Mornac

Pédestre x ___ personnes = _____ € + ___ enfants

Cyclo x ___ personnes = _____ € + ___ enfants

Cheval x ___ personnes = _____ € + ___ enfants

Total : _____ €

Randonnée nautique

Départ : Chaillevette - Arrivée : Mornac

Type de bateau / Embarcation : _____

Nautique x ___ personnes = _____ € + ___ enfants

Je désire louer un kayak 2 places 20 €

Je désire louer un kayak 1 place 15 €

Total : _____ €

Je m'inscris à la randonnée nautique du dimanche 29 août :

Tarif : 6 €/par personne - Gratuit pour les moins de 13 ans

Départ : La Tremblade - Arrivée : L'Éguille-sur-Seudre

Type de bateau / Embarcation : _____

Nautique x ___ personnes = _____ €

Je désire louer un kayak 2 places 20 €

Je désire louer un kayak 1 place 15 €

Total : _____ €

Les kayaks loués seront à retirer 1 h avant le départ.

Fiche d'inscription et règlement à retourner à :

Station Nautique du Pays Royannais
10, rue de la Tartane - BP 40148 - 17208 ROYAN Cedex

Règlement à joindre à l'inscription ;
en cas de désistement, aucune somme ne sera remboursée.

SAM. 28 & DIM. 29 AOÛT 2010

Remontée de la Seudre



Organisée par :

La Station Nautique du Pays Royannais

Seudre et Mer, Voiles et Nature, Fête et Tourisme Chaillevette

Avec le concours de

Animation Départementale,
La base nautique de la Presqu'île d'Arvert et l'ensemble des bases nautiques de l'Agglomération Royan Atlantique,
Kayak et Nature en Seudre,
La Chambre d'Agriculture, Patrimoine naviguant en Charente-Maritime,
La SNSM,
Les Offices de Tourisme et les ports du territoire,
Initiative Emploi Pays Royannais,

Les communes

LA TREMBLADE - RONCE-LES-BAINS, ARVERT, ÉTAULES, CHAILLEVETTE, BREUILLET, MORNAC-SUR-SEUDRE, L'ÉGUILLE-SUR-SEUDRE, SAUJON, LE CHAY.

Et le soutien

Agglomération Royan Atlantique
Conseil Régional Poitou-Charentes
Conseil Général de la Charente-Maritime

Renseignements et inscriptions :

STATION NAUTIQUE : 05 46 23 47 47
stationnautique.paysroyannais@wanadoo.fr
www.agglo-royan-nautisme.com

MORNAC-SUR-SEUDRE : SAMEDI 28 AOÛT



Parking participants visiteurs Animation Départ des randonneurs à pied, à vélo, à cheval Pique nique Chemin piétonnier



LA TREMBLADE : DIMANCHE 29 AOÛT

Parking
Inscription départ randonnée nautique
Départ navette petit train
Itinéraire petit train

we 28 et 29 août 2010



Remontée de la Seudre

LES CHEMINS DE LA SEUDRE
A PIED A CHEVAL A VELO SUR L'EAU

Imp. GATIGNOL - Royan - RC 79845 - Crédit photo Agglomération Royan Atlantique



A pied, à vélo, à cheval ou en bateau, les Ports et les sites de la Seudre...



renseignements et inscriptions :

station nautique du pays royannais 05 46 23 47 47
stationnautique.paysroyannais@wanadoo.fr